



Sondersitzung des Rates der Stadt Overath am 01. Dezember 2010

# LEITBILD FÜR OVERATH



Warum überhaupt ein Leitbild?

Wenn das Leben keine Vision hat,  
nach der man sich sehnt,  
dann gibt es auch kein Motiv, sich  
anzustrengen!



(Erich Fromm , Philosoph)

# Leitbild ??? !!!

- formuliert kurz und prägnant strategische Ziele (Visionen), einheitliche Orientierungen
- ist Teil normativen Managements und wesentliches Element der Corporate Identity (= Identitätskonzept nach innen für die Mitglieder der Organisation und nach außen für die Empfänger der Leistungen)
- orientiert, motiviert und wirbt für Regelbeachtung, Kommunikationsverhalten und einheitliches Auftreten der Organisation

# Prozess-Verlauf 2001 -

## 2001 Ratsbeschluss (12/2001):

Stadtmarketing- Konzept mit Thema Leitbild  
Weiterentwicklung der eigenen Identität  
Profitieren vom ganzheitlichen Leitbild („Wir  
sind auf dem richtigen Weg“)

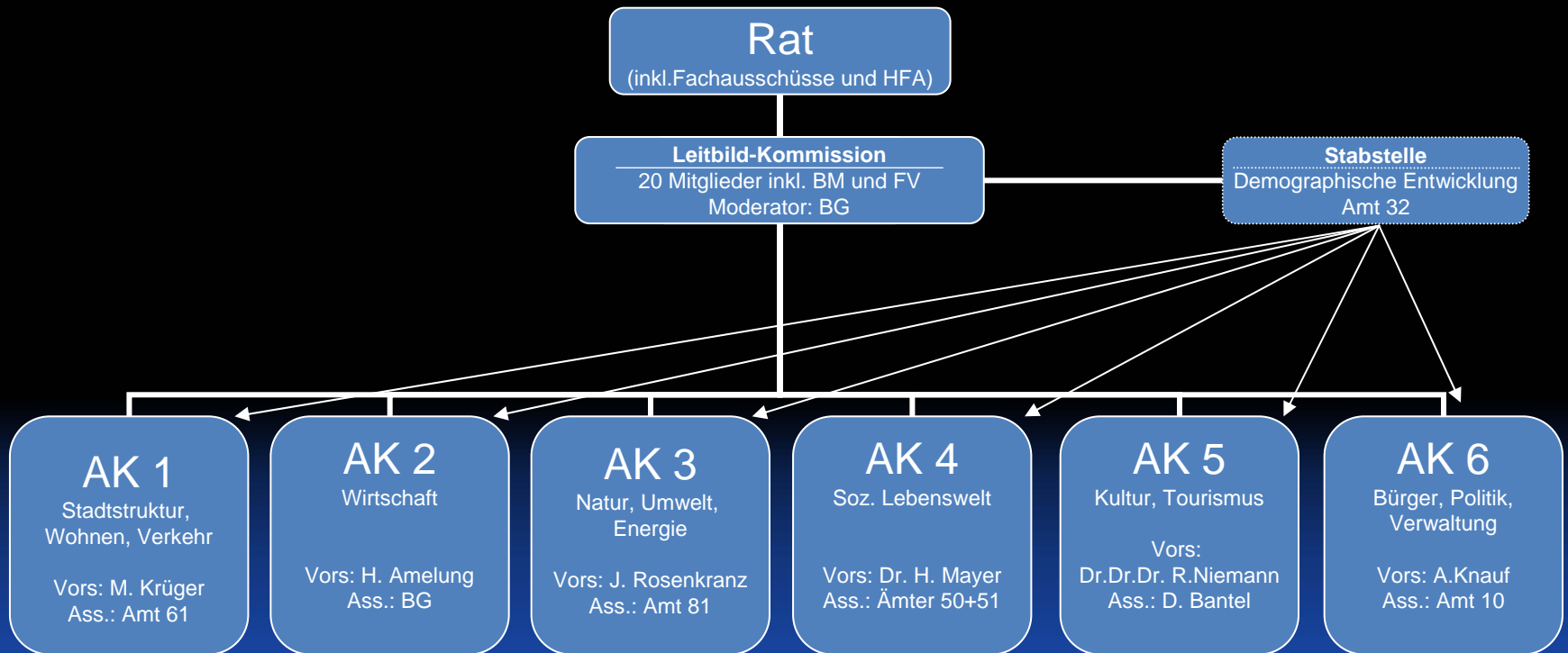
(Frage nach Rechtsform für Stadtmarketing)

- Gründung Stadtmarketingverein Overath  
(12/2003)

# Prozess- Verlauf bis 2008

- Antrag Stadtmarketingverein (2005)
  - Autorisierung zur Erstellung eines Beschluss- und Konsensfähigen Leitbildes
  - Benennung eines Moderators im Einvernehmen zw. Rat und Verein
- Ratsbeschluss i. S. d. Antrages (2006)
- Öffentlicher Aufruf zur Teilnahme (ab 02/ 2008)
- Benennung der AK- Mitglieder und der LB- Kommission (Juni 2008)

# Organigramm Leitbildprozess Overath



# Weiterer Prozessverlauf bis 2010

- Auftaktveranstaltung am 19.06.2008

*„Das Leitbild für Overath,  
unsere Stadt entwickelt Ihre Zukunft“*

- danach Gründung der Leitbild- Kommission und der sechs Arbeitskreise
- intensive Beratungen der einzelnen Themenfelder ab September 2008 bis September 2010
- Zwei Klausurtagungen der LB- Kommission (März 2009/ September 2010)

# Leitbild für Overath // Thesen


- Die Visionen der Stadt Overath sind kreativ, realitätsbezogen und zukunftsorientiert
- **Das Leitbild ist das Strategiekonzept der Stadt von Bürgern für Bürger**
- Das Leitbild enthält die (künftigen und die Stadtentwicklung prägenden) kurz-, mittel- und langfristigen Ziele
- Vorhandene Strukturen und Situationsanalysen finden Berücksichtigung
- Maßnahmen werden in ihrer Priorität nach dem Zielerreichungsgrad festgelegt





# Leitbild für Overath // Struktur

- STATUS:  
wo stehen wir zur Zeit?
- ZIEL:  
wohin wollen wir in Zukunft?
- WEG:  
wie kommen wir am besten dort hin?



# Arbeitskreis 1

## Stadtstruktur, Wohnen, Verkehr

- Qualitative und konzeptionelle Stadtentwicklungsplanung
- Hoher architektonischer und städtebaulicher Anspruch
- Prägnante Landschaftsarchitektur für den Aufenthalts- und Erholungsraum
- Verkehrsqualität im Zentrum und in den Ortsteilen
- Einbindung des Handlungskonzeptes Wohnen (aus dem Strategieprozess RBK 2020)
- Zeitgemäßes Angebot des ÖPNV



## Arbeitskreis 2 Wirtschaft


- Haushaltskonsolidierung u. a. durch ertragreiche Gewerbesteuer
- Handwerk und ebenso produzierendes Gewerbe haben ihren zielorientierten Stellenwert
- Overath als Stadt für weitere Unternehmensgründungen und – Ansiedlungen
- Innovativer Standort für Forschung und Entwicklung
- Bedarfsgerechte Einzelhandelsstruktur
- Kundengerechtes Dienstleistungsangebot im Bezug auf demografische Entwicklungen



## Arbeitskreis 3

### Natur, Umwelt, Energie

- Mehr Sensibilität beim perspektivischen Schutz von Natur und Umwelt
- Erhalt und Verbesserung des Landschaftsbildes
- Kommunales Umwelt- und Energiemanagement (incl. Öffentlichkeitsarbeit, u. a. für mehr Umweltbewusstsein beim Energieverbrauch)
- Klimaschutz vor Ort , u. a. durch
  - Energiesparziele bei öffentlichen Einrichtungen
  - Energiesparende Bauleitplanung



## Arbeitskreis 4

### Soziale Lebenswelt

- Miteinander und Nebeneinander unterschiedlicher Kulturen
- Beachtung sozialer Inklusion
- Bildung erhält hohen Stellenwert
- Freizeitangebote den Bedürfnissen durch demografischen Wandel anpassen (alle Altersgruppen profitieren davon)
- Freizeitnaturkonzept (mit Anspruch auf Naturschutz)
- Ausreichende Angebotsstruktur im Rahmen medizinischer Prävention und Versorgung



## Arbeitskreis 5 Kultur, Tourismus

- Kultur und seine Aktions-Vielfalt als Teilauftrag des Stadtmarketings
- Kulturförderung von Kinder und Jugendlichen
- Installation eines Kulturbeauftragten/ Kulturbeirates für lokales und regionales Kulturmanagement
- Weiterentwicklung der touristischen Destination mit Overath als Partnerkommune der Naturarena im Bergischen Land nahe Köln

# Arbeitskreis 6

## Bürger, Politik, Verwaltung

- Bürger haben Vertrauen in Politik vor Ort
- Politik erreicht den Bürger durch nachvollziehbare Entscheidungen
- Kommunalpolitische Arbeit ist Teil gesellschaftlichen Miteinanders
- Vereinbarung von Zielen im Produkt- Haushalt
- Bürger mit verantwortungsvollem Kostenbewusstsein (Weg vom Anspruchsdenken – Hin zum Gemeinwohl)
- Ausbau der technischen bzw. informationstechnischen Infrastruktur (Stichwort dabei u. a. :E- Government)


# Leitbild für Overath //Beratungsfolge

LBK	18.09.2010	(AK alle)
BPLU- A	09.11.2010	(AK 1, 2, 3)
Betriebs- A	16.11.2010	(AK 3)
A. f. S., G., Sp., K.	23.11.2010	(AK 4, 5)
HFA	24.11.2010	(AK alle)
Schul- A	25.11.2010	(AK 4)
JH- A	30.11.2010	(AK 4, 5)

▪ **RAT**

**01.12.2010**





# Leitbild für Overath//Umsetzung


- Beschluss des Rates am 01.12.2010
- Einbindung der Ziele und Maßnahmen ab NKF- Haushalt 2012
- Kontinuierliche Abstimmung der künftigen Verwaltungs-Vorlagen, politischen bzw. Bürger-Anträgen mit den Inhalten des Leitbildes
- Strategische Weiterentwicklung des Leitbildes durch Initiativforum, Verwaltung, Stadtrat / Fraktionen + Ausschüsse, Bürgeranträge usw.

# Leitbild ab 01.12.2010


## Weiterentwicklung

## Controlling

- Initiativforum  
9 Mitglieder (lt. Satzung Stadtmarketingverein) sowie
- Teilnehmer aus LB-Prozess  
(6 AK- Vorsitzende oder je ein Teilnehmer aus AK 1-6)

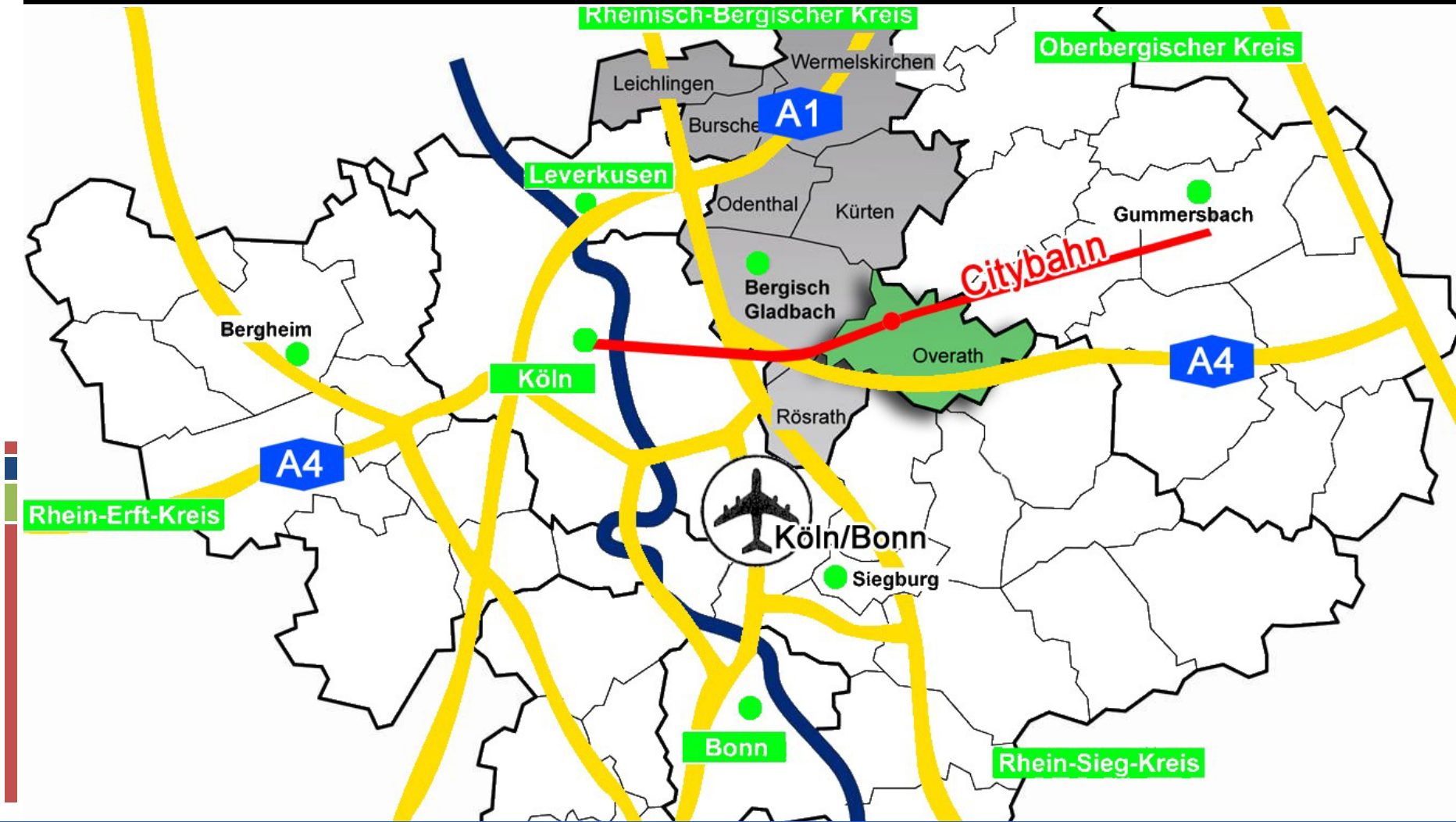
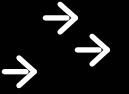
- 
- **Sitzung mind. einmal jährlich**
  - **Empfehlungen an Rat und Verwaltung**
-  **Beteiligung Stadtmarketingverein**

- **Verwaltung**
- **Rat / Fraktionen**
- **Bürgerinnen u. Bürger**

- 
- **Vorlagen, BM- Geschäfte der lfd. Verw.**
  - **Anträge**
  - **Eingaben, Bürgeranträge**
-  **Beteiligung Stadtmarketingverein**

# Wo steht Overath??

## Wir sind (fast) mitten drin !!





# Das Leitbild für Overath

Herzlichen Dank an alle,  
die an diesem Werkzeug  
für die Zukunftsgestaltung  
Overaths mitgearbeitet haben!

Wir sehen uns!