

# Entwurfsplanung

**Straßenausbau Voßwinkeler Straße  
Overath-Zentrum  
Haus Nummer 1 bis Haus Nummer 29**

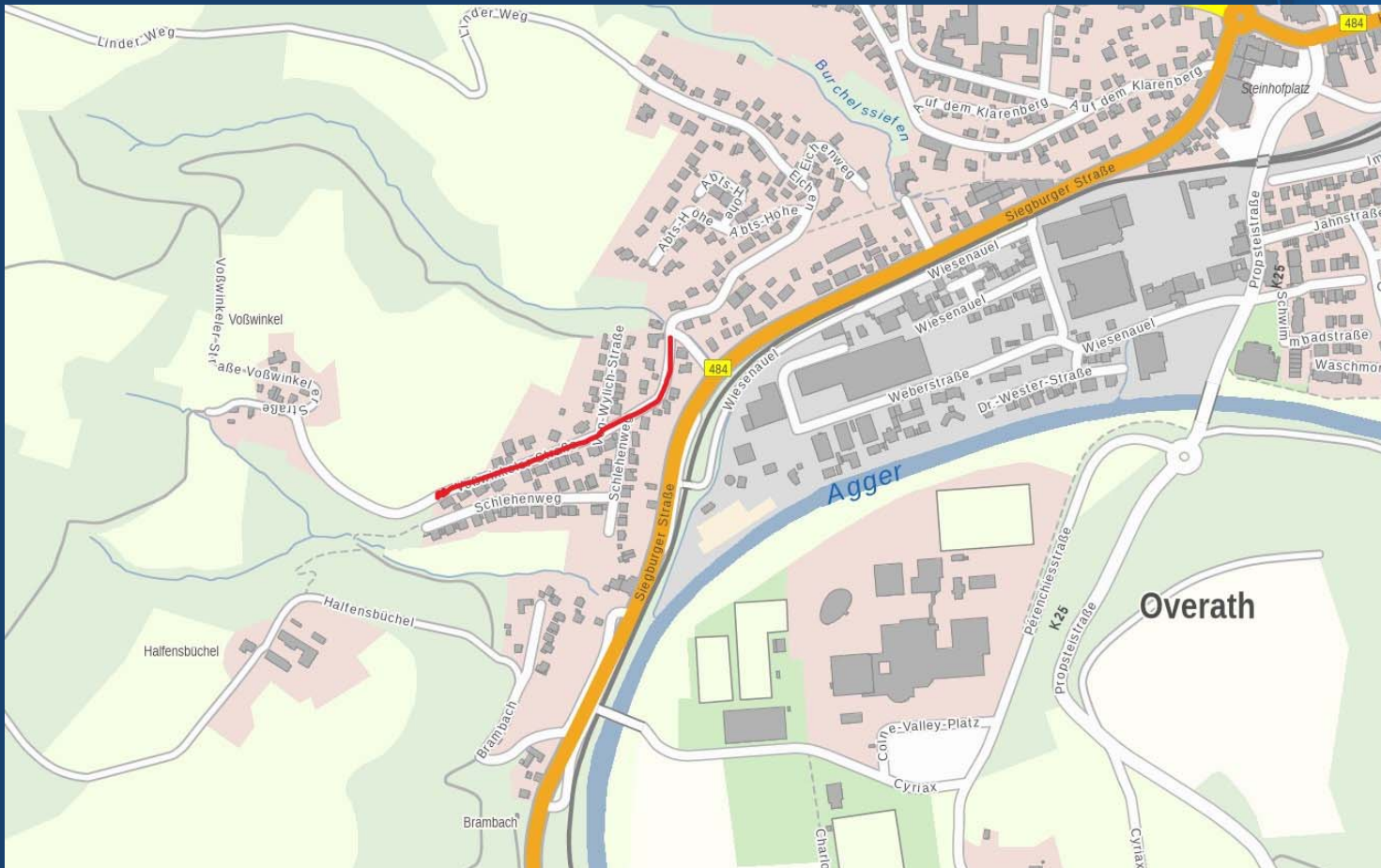
Ingenieurbüro  
Ennenbach 

Abwasser. Verkehr. Gewässer.

Bürgerinformation



# Straßenausbau Voßwinkeler Straße Haus Nummer 1 bis Haus Nummer 29



Ingenieurbüro  
Ennenbach



Abwasser. Verkehr. Gewässer.



overath

Stadt an Agger und Sülz

# Straßenausbau Voßwinkeler Straße

- Grundlage des Ausbaus ist der schlechte bauliche Zustand der Verkehrsfläche, der durch punktuelle Reparaturen seitens der Stadt Overath wirtschaftlich nicht dauerhaft verkehrssicher zu erhalten ist.
- Es ist keine regelkonforme, funktionierende und ausreichende Straßenentwässerung vorhanden.
- Ein Gehweg ist nicht vorhanden.
- Der ungebundene Oberbau und der Aufbau der Asphaltschichten entsprechen nicht dem Regelwerk und dem Stand der Technik.
- Es handelt sich um die Erneuerung der vorhandenen Verkehrsflächen.
- Linienführung und Höhenentwurf sind bestandsorientiert.



- Baubeginn: 3. Quartal 2023
- Ausbaulänge: ca. 365m
- Ausbaubreiten: ca. 3,50m bis 6,50m
- Ausbaufäche: ca. 2.260 m<sup>2</sup>
- Baukosten: ca. 445.000 € netto

Ingenieurbüro  
Ennenbach 

Abwasser. Verkehr. Gewässer.

  
overath  
Stadt an Agger und Sülz

# Straßenausbau Voßwinkeler Straße



## Vorhandener Zustand:

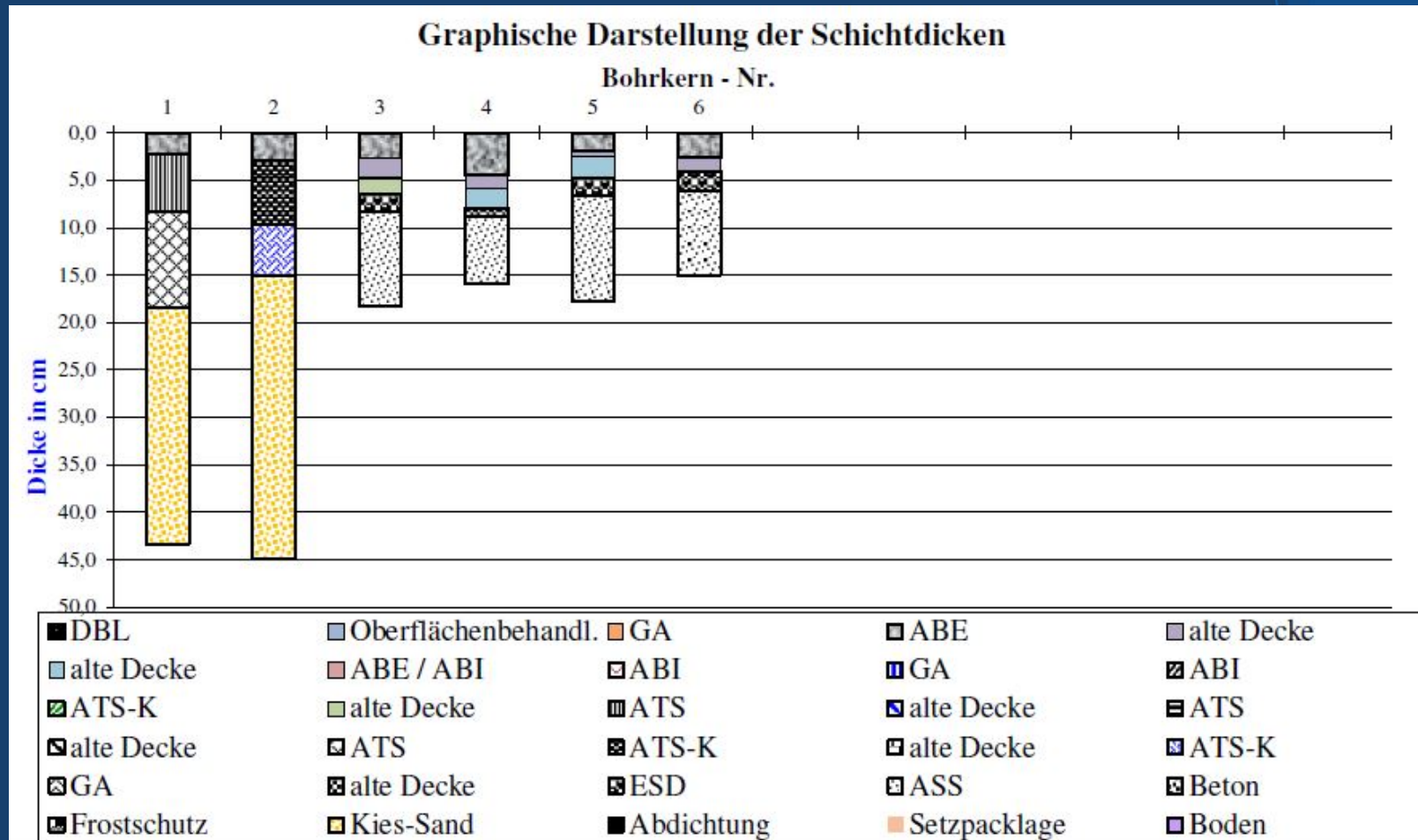
- Deckschicht aus Asphalt in verschiedenen Dicken, Breiten und Erhaltungszuständen.
- Darunter unterschiedlich starke, gebundene und ungebundene Tragschichten, die nicht den Vorgaben der RStO entsprechen.

Ingenieurbüro  
Ennenbach 

Abwasser. Verkehr. Gewässer.

  
overath  
Stadt an Agger und Sülz

# Straßenausbau Voßwinkeler Straße



# Straßenausbau Voßwinkeler Straße

Geplanter Zustand, Belastungsklasse Bk 1,0

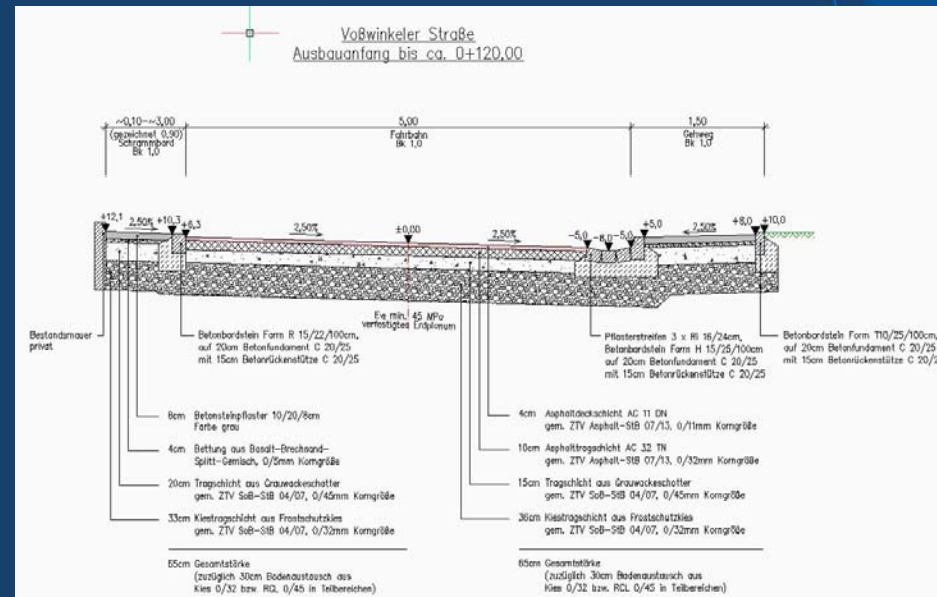
Fahrbahn in Asphalt Gehwege und Schrammborde in Betonsteinpflaster grau

## Breiten:

- Allgemeine Verkehrsfläche  
3,50m bis 6,50m

## Oberbau Fahrbahn:

4 cm	Asphaltdeckschicht
10 cm	Asphalttragschicht
15 cm	Schottertragschicht
36 cm	Frostschutzschicht
<hr/>	
65 cm	Gesamtstärke



## Oberbau Gehweg / Schrammborde:

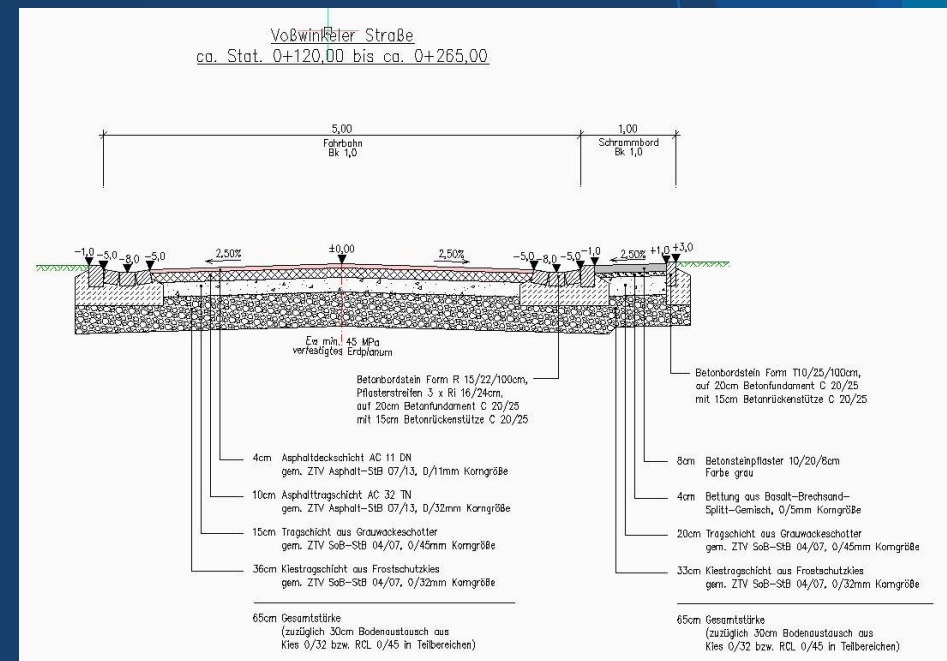
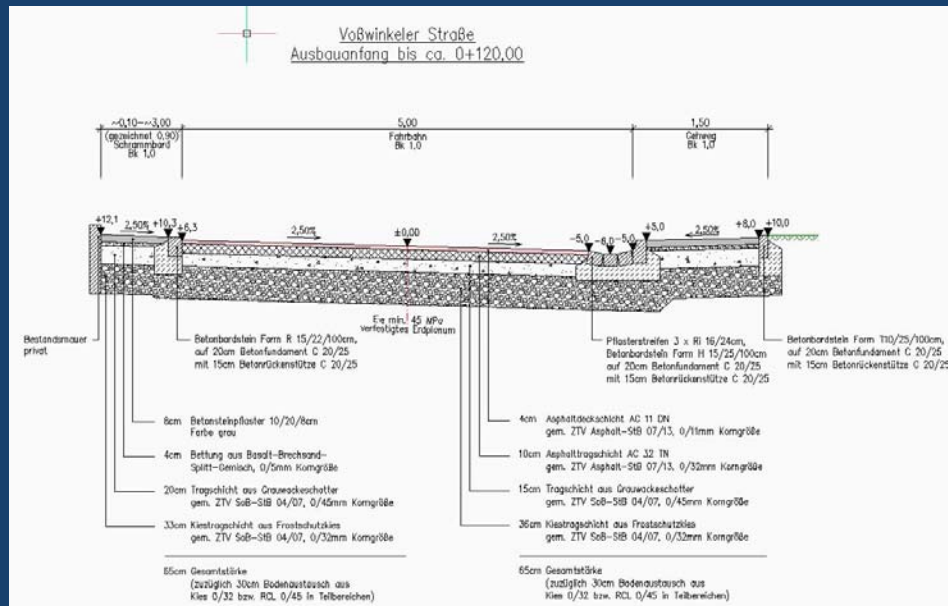
8 cm	Betonsteinpflaster
4 cm	Bettung
20 cm	Schottertragschicht
33 cm	Frostschutzschicht
<hr/>	
65 cm	Gesamtstärke

Ingenieurbüro  
Ennenbach

Abwasser. Verkehr. Gewässer.

overath  
Stadt an Agger und Sülz

# Straßenausbau Voßwinkeler Straße



Regelquerschnitt, gepl. Ausbaubreite zwischen 3,50m und 6,50m

Ingenieurbüro  
Ennenbach



Abwasser. Verkehr. Gewässer.



# Straßenausbau Voßwinkeler Straße

## Weitere Informationen:

- Entwässerung  
Die Entwässerung erfolgt über eine Rinne und Straßenabläufe in den öffentlichen Mischwasserkanal. Durch die Stadtwerke Overath werden im Zuge der Straßenbauarbeiten Arbeiten am Kanalnetz ausgeführt.
- Kanalbauarbeiten  
Seitens der Stadtwerke Overath ist vor den Straßenausausarbeiten die grabenlose Sanierung von Kanälen (=Inliner) geplant, im Rahmen der Straßenbauarbeiten werden zwischen Haus 15 und Haus 23 ca. 90m hydraulisch saniert, d. h. offen mit einem größeren Durchmesser erneuert, diese Arbeiten werden mit in der Ausschreibung erfasst.
- Straßenbeleuchtung  
Die vorhandene Straßenbeleuchtung, bestehend aus vier Leuchten, wird im Zuge der Maßnahme erneuert und um neun Leuchtstellen ergänzt, die Leuchten werden in energiesparender und effizienter LED-Technik ausgeführt.
- Versorgerarbeiten  
Die Versorger wurden informiert, Leitungsarbeiten sind nach derzeitigem Kenntnisstand nicht erforderlich.
- Verkehrsregelung  
Die verkehrslenkenden Maßnahmen während der Bauzeit und nach Fertigstellung werden mit den zuständigen Stellen abgestimmt.
- Grunderwerb  
Ist in geringem Umfang in Höhe Haus Nr. 14 und 20 erforderlich und wurde bereits seitens der Verwaltung veranlasst.
- Beitragsrechtliche Würdigung  
Es handelt sich um eine nachmalige Herstellung im Sinne des KAG.  
Die Maßnahme ist daher erschließungsbeitragspflichtig.



# Danke für Ihre Aufmerksamkeit!

Ingenieurbüro  
Ennenbach 

Abwasser. Verkehr. Gewässer.

