

# Klimaschutz-Teilkonzept Mobilität für die Stadt Overath

*Bürgerworkshop*





## Zielsetzung

Unternehmensvorstellung

Kurzportrait

Leistungsspektrum und Schwerpunkte

## Agenda

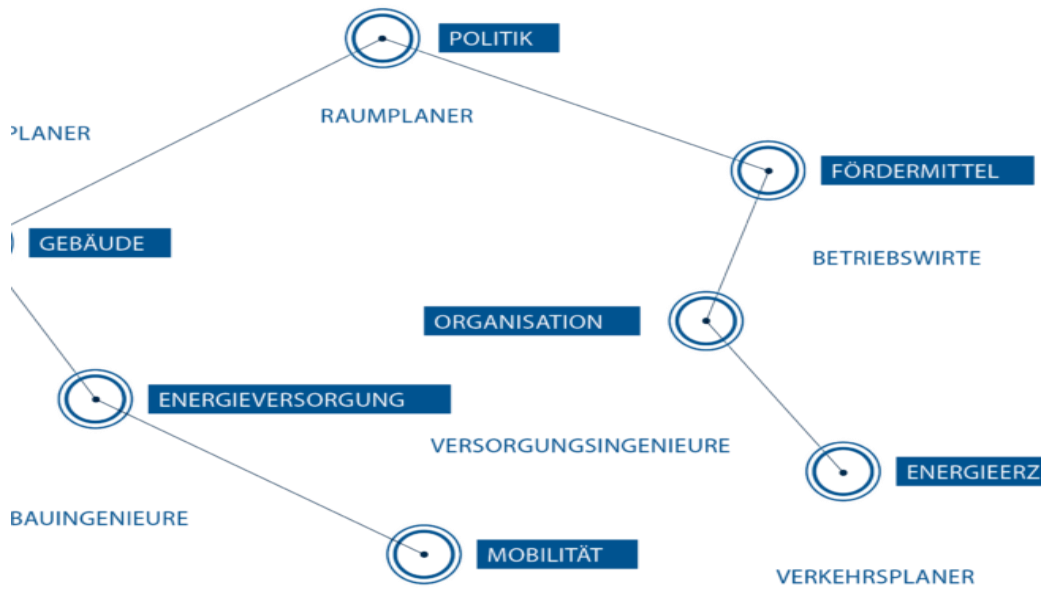
Punkt	Thema
1.	<b>Vorstellung</b>
2.	Hintergrund & Zielsetzung
3.	Vorgehensweise
4.	Jetzt sind Sie gefragt!

Wir sind...



energielenker

Die Berater





	 <p><b>Die Berater</b></p> <p>energielenker Beratungs GmbH</p>	 <p><b>Die Planer</b></p> <p>energielenker Planungs GmbH</p>	 <p><b>Die Macher</b></p> <p>energielenker GmbH</p>	 <p><b>Die Entwickler</b></p> <p>energielenker Entwicklungs GmbH</p>
Leistungen	<ul style="list-style-type: none"> <li>▪ Klimaschutz und Klimaanpassung</li> <li>▪ Sektorale Zukunftsentwicklung</li> <li>▪ Energetische Strategieberatung</li> <li>▪ Energiemanagement</li> </ul>	<ul style="list-style-type: none"> <li>▪ Gebäude</li> <li>▪ Energie</li> <li>▪ Smart Solutions</li> </ul>	<ul style="list-style-type: none"> <li>▪ Technische Betriebsführung</li> <li>▪ Kaufmännische Betriebsführung</li> </ul>	<ul style="list-style-type: none"> <li>▪ Messen, Steuern und Regeln (MSR)</li> <li>▪ Anlagensteuerung</li> <li>▪ Prozessautomation</li> <li>▪ Verbrauchsmessung und -optimierung</li> <li>▪ Energiedatenmanagement</li> </ul>
	Kunden	<ul style="list-style-type: none"> <li>▪ Kommunen &amp; Länder</li> <li>▪ Kommunale Unternehmen</li> <li>▪ Energieversorger</li> <li>▪ Unternehmen mit Energiemanagement-Anforderungen</li> </ul>	<ul style="list-style-type: none"> <li>▪ Anlagenbetreiber &amp; Investoren</li> <li>▪ Unternehmen/ Kommunen/ Länder mit Sanierungs-/ Investitionsvorhaben im Energiebereich</li> </ul>	<ul style="list-style-type: none"> <li>▪ Anlagenbetreiber und Investoren</li> </ul>

In den einzelnen Unternehmen unter der **Marke energielenker** arbeiten **180 Mitarbeiter** an **7 Standorten** an den Themen Klimaschutz und Energie



## Leistungen auf einen Blick

Konzept- und Strategieentwicklung in den Feldern: Kommunaler Klimaschutz, Sektorale Zukunftsentwicklung, Energetische Strategieberatung und Energiemanagement



## Mitarbeiter

Interdisziplinäres Team von 41 Mitarbeitern an den Standorten Greven, Berlin, Fellbach (Stuttgart) und Lorup (Emsland) mit langjähriger Erfahrung in der Begleitung öffentlicher Auftraggeber und Unternehmen aus der Privatwirtschaft



## Zielgruppen

Kommunen und kommunale Unternehmen, Länder und deren Verwaltungen, Energieversorger und Unternehmen mit Energiemanagement-Anforderungen



## Bestandskunden

300 Städte, Gemeinden und Kreise, 900 Krankenhäuser und sozial-caritative Einrichtungen (Benchmarking), 60 Unternehmen



## Referenzprojekte

>90 Klimakonzepte, >35 Quartierskonzepte, >60 eea-Beratungen, >50 Machbarkeitsstudien/Energieversorgungskonzepte, >800 Gebäudeanalysen, >500 Energie- und CO<sub>2</sub>-Bilanzierungen, >50 Energieaudits

# Motivierte Mitarbeiter aus verschiedensten Gebieten...



Versorgungsingenieure

Geographen

Wirtschaftsingenieure

Raumplaner

Stadtplaner

Umwelt- und  
Ressourcenmanagement

Betriebswirte

Verkehrsplaner

Bauingenieure

Kommunikations-  
und  
Marketingexperten

Elektroingenieure



## Projektteam



**Bernd Sassenhof, Erster Beigeordneter**



## Projektleitung

**Tim Kräutner M.Sc.**

## Projektmitarbeit



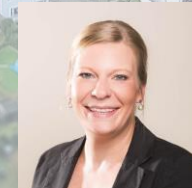
**Gabriele Bräuer Dipl. Kffr.  
Mobilitätsmanagement**



**Nicole Mirgeler Dipl. Ing. FH  
Stadtplanerin**



**Sven Brückner Dipl. Geogr.**



**Jenny Kamp M.Sc.**



**Jana Busse**



## Zielsetzung

Zielsetzung, Strategie und  
Handlungsschwerpunkte

## Agenda

Punkt	Thema
1.	Unternehmensvorstellung
<b>2.</b>	<b>Hintergrund &amp; Zielsetzung</b>
3.	Vorgehensweise
4.	Jetzt sind Sie gefragt!





## Erhöhte öffentliche Aufmerksamkeit für den Klimaschutz



Abbildung 1: Fridays for Future

## Ziele der Bundesregierung

- Senkung der CO<sub>2</sub>-Emissionen um 40 % bis 2030
- weitere Senkung in Stufen bis 2050

## Entwicklungspfad CO<sub>2</sub>-Reduzierung:



## Weltweites Ziel bis 2050:



max. 2 t CO<sub>2</sub> pro Kopf



*Der Verkehrssektor macht ca. ein Viertel der CO<sub>2</sub>-Emissionen in Deutschland aus:  
„In den letzten 20 Jahren ist die Personenverkehrsleistung um ein Viertel gestiegen.  
Die Dominanz des Pkws ist ungebrochen.“ (dena 2012)*

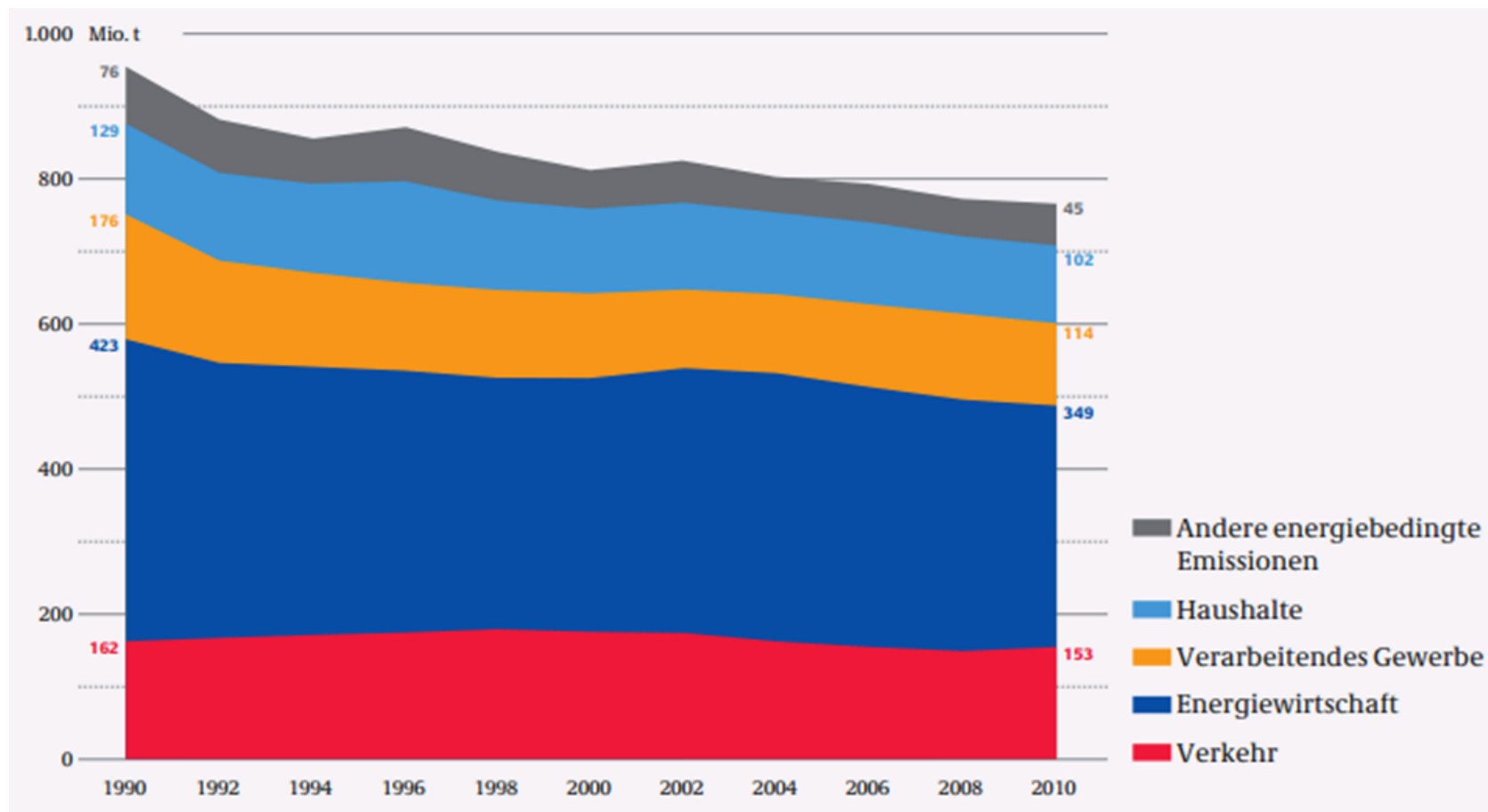


Abbildung 2: CO<sub>2</sub>-Emissionen in Deutschland nach Sektoren  
[dena 2012]



## ZUKUNFTSORIENTIERTE STRATEGIE

Entwicklung einer **strategischen Grundlage** zur langfristigen **Verbesserung der Verkehrssituation** im Stadtgebiet. Erhöhung der Lebensqualität durch eine **bedarfsorientierte und umweltfreundlichen** Mobilitätsentwicklung.

## NACHHALTIGE VERKEHRSENTWICKLUNG

Senkung der verkehrsinduzierten **Endenergiebedarfe und THG-Emissionen** durch die verstärkte Einbindung umweltfreundlicher Verkehrsmittel.  
Stärkung des **Umweltverbundes** und eines umweltbewussten **Mobilitätsverhaltens**.  
Einbindung **technologischer Fortschritte** zur Effizienzsteigerung und Verringerung der Umweltauswirkungen.



## LANGFRISTIGE MOBILITÄTSSICHERUNG

Beitrag zur langfristigen Sicherung von Mobilität für **alle Bevölkerungsgruppen**.  
Stärkung **effizienter und kostengünstiger** Mobilitätsformen.  
Ausweitung gemeinschaftlicher Organisationsstrukturen (**sharing-economy**).

## AKTEURSBETEILIGUNG

Einbindung **relevanter Akteursgruppen** in den Planungsprozess der zukünftigen Mobilitätsentwicklung in Cuxhaven.  
Entwicklung einer **bedarfs- und anforderungsorientierten** Strategie.



## BAUSTEINE NACHHALTIGER MOBILITÄT

Initiierung einer nachhaltigen Mobilitätsentwicklung durch

- Vermeidungs-,
- Verlagerungs- und
- Verbesserungsstrategien

### VERBESSERUNG

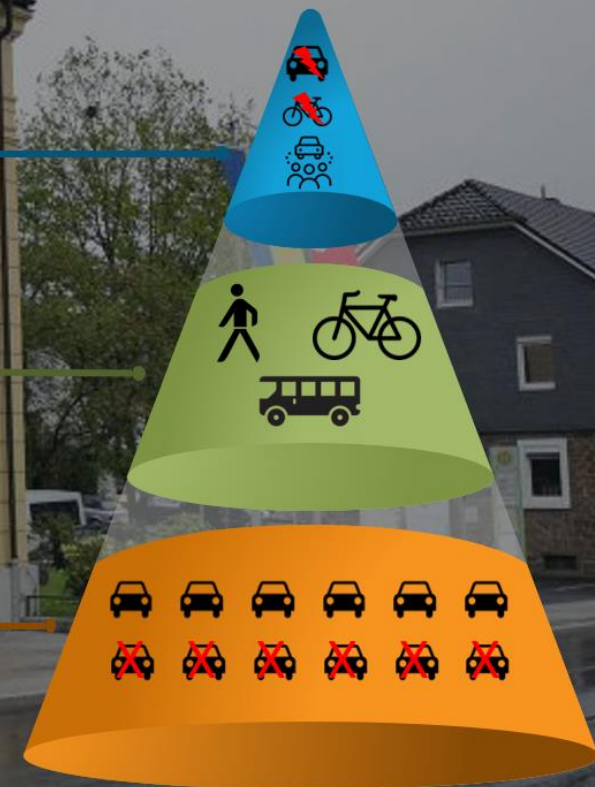
Steigerung der Effizienz und Verringerung der Umweltauswirkungen verbleibender Verkehrsaufkommen (bspw. durch Elektrifizierung oder geteilten Besitz)

### VERLAGERUNG

Substitution gegenwärtiger MIV-Anteile durch Verkehrsmittel des Umweltverbundes

### VERMEIDUNG

Verringerung der MIV-Anteile am Gesamtverkehrsaufkommen





## Zielsetzung

Projektzeitplan

Vorstellung der Arbeitsschritte

Beteiligungskonzept

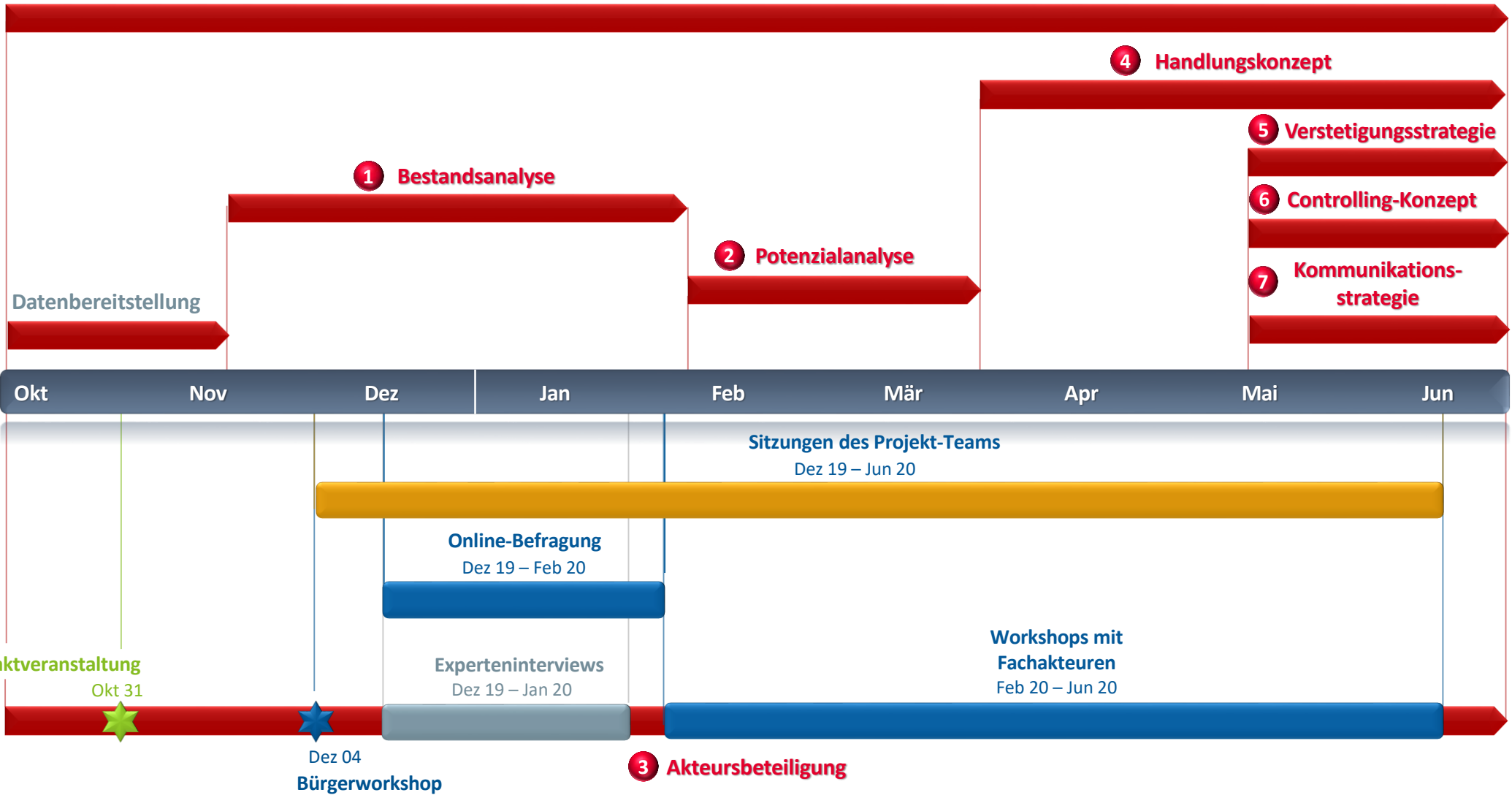
## Agenda

Punkt	Thema
1.	Unternehmensvorstellung
2.	Hintergrund & Zielsetzung
<b>3.</b>	<b>Vorgehensweise</b>
4.	Jetzt sind Sie gefragt!

# Projektzeitplan



## 8 Begleitende Öffentlichkeitsarbeit



# Vorgehensweise



## Bestandsanalyse

- Erfassung und Auswertung bestehende Daten
- Energie- und THG-Bilanzierung für den Verkehrssektor



## Potenzialanalyse

- Identifikation von Ansätzen zur Initiierung einer nachhaltigen Mobilitätsentwicklung
- Entwicklung einer Handlungsstrategie für den Verkehrssektorder Stadt Overath



## Akteursbeteiligung

- Partizipative Erarbeitung einer zukünftigen Mobilitätsstrategie
- Einbindung relevanter Akteure zur Erfassung von Handlungsbedarfen
- Expertengespräche, Workshops, Online-Befragung



## Handlungskonzept

- Entwicklung konkreter Maßnahmen zur Umsetzung einer nachhaltigen Mobilitätsentwicklung in Overath
- Erstellung eines Maßnahmenkatalogs (Beschreibung einzelner Ansätze)



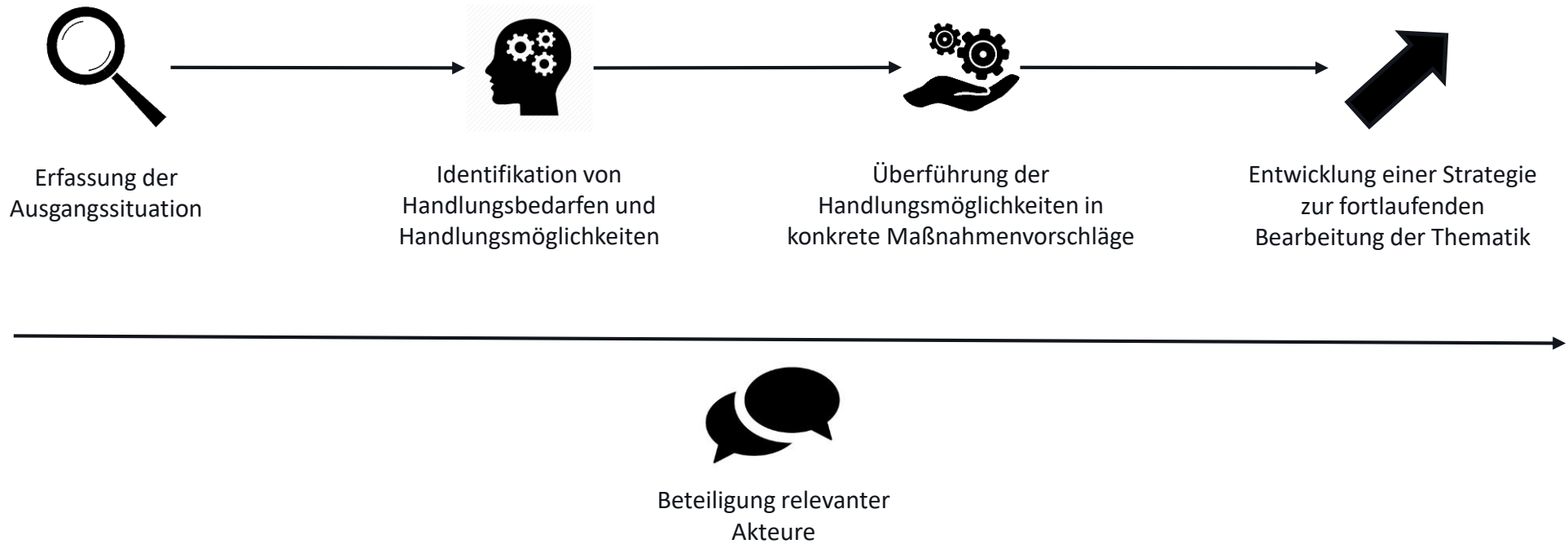
## Verstetigungsstrategie

- Strategie zur Verankerung der Thematik einer nachhaltigen Mobilitätsentwicklung
- Sicherung von Netzwerk- und Kooperationsstrukturen
- Personelle Besetzung



## Controlling-Konzept

- Entwicklung eines Konzeptes zur Kontrolle der Umsetzung des Konzeptes
- Überprüfung der Wirkung von Maßnahmen



## Entwicklung einer Handlungsstrategie für die Mobilitätsentwicklung in der Stadt Overath



1. Vermeidung der Entstehung von Verkehrsaufkommen
2. Verlagerung von Verkehrsaufkommen auf den Umweltverbund
3. Optimierung verbleibender Pkw-Verkehrsaufkommen





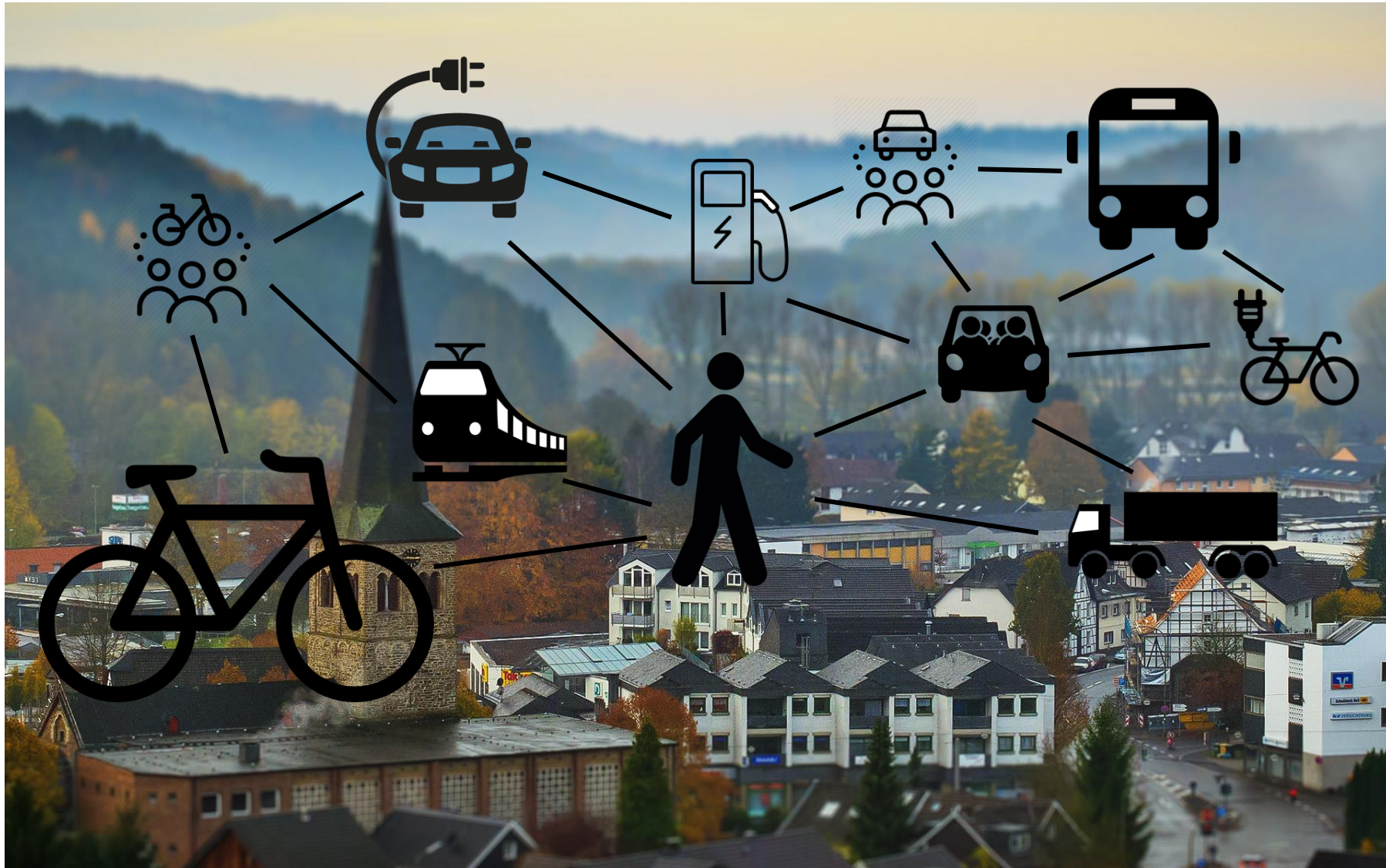
## Zielsetzung

Vorhandene Daten für die  
Konzepterstellung

## Agenda

Punkt	Thema
1.	Unternehmensvorstellung
2.	Hintergrund & Zielsetzung
3.	Vorgehensweise
4.	<b>Jetzt sind Sie gefragt!</b>

# Jetzt sind Sie gefragt!



# Unsere Kontaktdaten



Vielen Dank für Ihre  
Aufmerksamkeit!

## energielenker Beratungs GmbH

### Büro Greven

Airport Center II, Eingang West  
Hüttruper Heide 90  
48268 Greven

T 02571 58866 10  
F 02571 58866 20  
E [die-berater@energielenker.de](mailto:die-berater@energielenker.de)  
W [www.energielenker.de](http://www.energielenker.de)

### Büro Berlin

Schumannstraße 9  
10117 Berlin

T 030 308 7446 10  
F 030 308 7446 20  
E [die-berater@energielenker.de](mailto:die-berater@energielenker.de)  
W [www.energielenker.de](http://www.energielenker.de)

### Büro Süd

Eisenbahnstraße 17  
70736 Fellbach

T 0711 520 387 10  
F 0711 520 387 17  
E [die-berater@energielenker.de](mailto:die-berater@energielenker.de)  
W [www.energielenker.de](http://www.energielenker.de)

### Büro Nord

Vosseberg 11  
26901 Lorup

T 05954 93820 17  
F 02571 58866 20  
E [die-berater@energielenker.de](mailto:die-berater@energielenker.de)  
W [www.energielenker.de](http://www.energielenker.de)